

XCJG[®]

ROTATE WITH WISDOM | REALIZE WIDE WORTH

XCJG

Shandong Xingchi Bearing Manufacturing Co., Ltd

📍 Tangyuan Town Industrial Zone, Liaocheng City, Shandong Province

✉ yanchangshan1@163.com

☎ +86-153 1410 7534

📞 +86-153 1410 7534



Committed to becoming the most cost-effective bearing brand

• 企业简介 Company Profile

Shandong Xingchi Bearing Manufacturing Co., Ltd. Specializing in the production of high-quality bearings under the XCJG brand, the company is committed to To become a landmark enterprise in the field of bearings, providing customers with advanced and applicable technology, stable and reliable products, and professional services XCJG was established in 1993 with a factory area of 7800 square meters, providing the most cost-effective bearings and solutions Mi, founded Shandong Xingchi Bearing Manufacturing Co., Ltd. in 2013, has received multiple government awards. In 2019 Established Dalian Xingchi Bearing Company with a factory area of 8600 square meters

Our main products include self-aligning ball bearings, self-aligning roller bearings, tapered roller bearings, and F-series bearings, Mainly focused on metallurgy, mining, papermaking, textile machinery, fans, reducers, elevators, port cranes, oil fields Cement and construction machinery industry.

The development of high-speed professional bearings for wind turbines, 1022M 1024M 1026M, has received recognition and support from multiple companies.

The main supporting facilities are large enterprises and institutions such as Dagang Oilfield, XCMG Group, Shantui, etc., with excellent performance Being able to maintain stable quality and earn the trust of customers.

The company has obtained ISO9001 quality management system and ISO14001 environmental management system certifications, and adheres to Select high-quality raw materials, strictly control the production and quality testing process, ensure product performance and stability, and continuously We are committed to improving product quality and becoming the most cost-effective bearing brand for our customers.



• 企业文化 Corporate culture

Enterprise purpose: Smart rotation, realizing value

Business philosophy: Ensuring fairness through systems, improving quality through management, and promoting unity and sustainable development.

Enterprise Development Concept: Diligence is the key to success, and diligence is the key to success

Corporate mission: To compete with international quality and promote national industry.

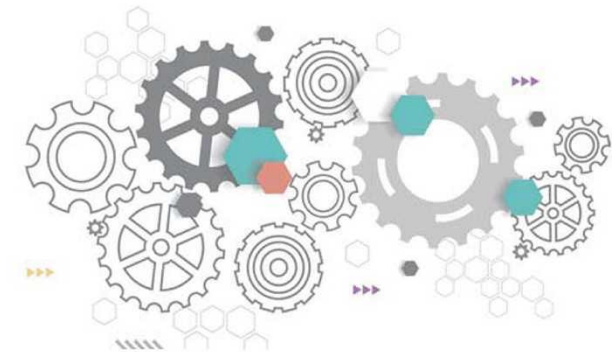
Since its inception, Xingchi Bearing has adhered to the principles of people-oriented, goodness first, and trustworthiness

The principle of prioritizing the country and making it our home, and keeping dreams in mind for fifteen years, down-to-earth.

We care about the lives of every employee and cherish every use

Collaboration among households, carefully grasping the quality of every product.

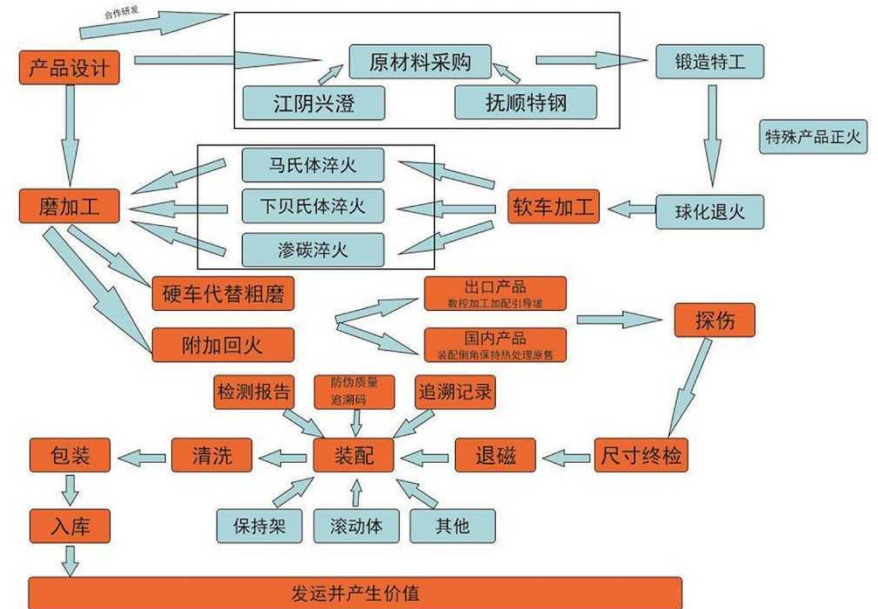
Development strategy: Taking the development and production of mainframe manufacturers as the strategic goal, and focusing on the leading domestic maintenance market To achieve development goals and serve customers through collaborative research and development.



• 企业资质



• 企业流程



• 检验设备



轮廓仪 圆度仪 振动仪 热处理金相探测器 光谱仪



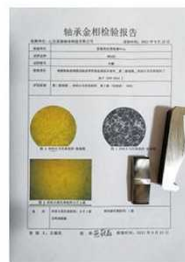
光谱仪 毛坏探伤 里氏硬度计 洛氏硬度仪 游隙仪器



百分表卡尺 千分表外径台表 千分表内径台表 千分表高度台表 目测 塞尺



轴承内外高测量台表 轴承残余磁检测仪 清洗好 待包装 打好包装



序号	规格	数量	检测项目	检测结果	判定
1	12312	500	尺寸检测	合格	合格
2	12312	500	硬度检测	合格	合格
3	12312	500	表面粗糙度检测	合格	合格
4	12312	500	垂直度检测	合格	合格
5	12312	500	平行度检测	合格	合格
6	12312	500	圆度检测	合格	合格
7	12312	500	圆柱度检测	合格	合格
8	12312	500	位置度检测	合格	合格
9	12312	500	跳动检测	合格	合格
10	12312	500	综合检测	合格	合格
11	12312	500	热处理检测	合格	合格
12	12312	500	金相检测	合格	合格
13	12312	500	磁粉检测	合格	合格
14	12312	500	超声波检测	合格	合格
15	12312	500	涡流检测	合格	合格
16	12312	500	射线检测	合格	合格
17	12312	500	无损检测	合格	合格
18	12312	500	理化检测	合格	合格
19	12312	500	环境检测	合格	合格
20	12312	500	安全检测	合格	合格

• 企业管理



整理
腾出空间，空间活用，防止误用，塑造清爽的工作场所。

整顿
工作场所一目了然，消除寻找物品的时间，整齐的工作环境。

清扫
保持工作场所干净、亮丽。

安全
建立起安全生产的环境，所有的工作应建立在安全的前提下。

清洁
制造明朗现场，维持上面3S成果。

素养
培养好习惯，遵守规则的员工，营造团队精神。

6S管理
6S即整理 (SEIRI)、整顿 (SEITON)、清扫 (SEISO)、清洁 (SEIKTSU)、素养 (SHITSUKE)、安全 (SECURITY)。6S和5S管理一样兴起于日本企业。

深沟球轴承 Deep Groove Ball Bearing

轴承型号 Bearing No.			外形尺寸Dimensions (mm)			额定载荷Load Rating (KN)		重量Weight
开式基型 OPEN	防尘型 ZZ	密封型 2RS	内径 d	外径 D	宽度 B	动载荷 Cr	静载荷 Cor	kg
6001	6001ZZ	6001-2RS	12	28	8	5.4	2.39	0.021
6002	6002ZZ	6002-2RS	15	32	9	5.4	2.39	0.03
6003	6003ZZ	6003-2RS	17	35	10	6	3.25	0.039
6004	6004ZZ	6004-2RS	20	42	12	9.38	5.03	0.069
6005	6005ZZ	6005-2RS	25	47	12	10	5.85	0.08
6006	6006ZZ	6006-2RS	30	55	13	13.23	8.3	0.116
6007	6007ZZ	6007-2RS	35	62	14	16.21	10.42	0.155
6008	6008ZZ	6008-2RS	40	68	15	17	11.8	0.185
6009	6009ZZ	6009-2RS	45	75	16	21	14.8	0.231
6010	6010ZZ	6010-2RS	50	80	16	22	16.2	0.25
6011	6011ZZ	6011-2RS	55	90	18	30.2	21.8	0.362
6012	6012ZZ	6012-2RS	60	95	18	31.5	24.2	0.385
6013	6013ZZ	6013-2RS	65	100	18	32	24.8	0.41
6014	6014ZZ	6014-2RS	70	110	20	38.5	30.5	0.575
6015	6015ZZ	6015-2RS	75	115	20	40.2	33.2	0.603
6016	6016ZZ	6016-2RS	80	125	22	47.5	40	0.821
6017	6017ZZ	6017-2RS	85	130	22	49.5	43	0.848
6018	6018ZZ	6018-2RS	90	140	24	58	50	1.1
6019	6019ZZ	6019-2RS	95	145	24	60.5	54	1.15
6020	6020ZZ	6020-2RS	100	150	24	60	54	1.18
6021	6021ZZ	6021-2RS	105	160	26	72.5	66	1.52
6022	6022ZZ	6022-2RS	110	170	28	85	73	1.89
6200	6200ZZ	6200-2RS	10	30	9	5.11	2.39	0.032
6201	6201ZZ	6201-2RS	12	32	10	6.82	3.06	0.037
6202	6202ZZ	6202-2RS	15	35	11	7.64	3.72	0.045
6203	6203ZZ	6203-2RS	17	40	12	9.57	4.79	0.065
6204	6204ZZ	6204-2RS	20	47	14	12.84	6.65	0.106
6205	6205ZZ	6205-2RS	25	52	15	14	7.88	0.128
6206	6206ZZ	6206-2RS	30	62	16	19.46	11.31	0.199
6207	6207ZZ	6207-2RS	35	72	17	25.5	15.2	0.288
6208	6208ZZ	6208-2RS	40	80	18	29.5	18	0.368
6209	6209ZZ	6209-2RS	45	85	19	31.5	20.5	0.416
6210	6210ZZ	6210-2RS	50	90	20	35	23.2	0.463
6211	6211ZZ	6211-2RS	55	100	21	43.2	29.2	0.603
6212	6212ZZ	6212-2RS	60	110	22	47.8	32.8	0.789
6213	6213ZZ	6213-2RS	65	120	23	57.2	40	0.99
6214	6214ZZ	6214-2RS	70	125	24	60.8	45	1.084
6215	6215ZZ	6215-2RS	75	130	25	66	49.5	1.171
6216	6216ZZ	6216-2RS	80	140	26	72.5	53	1.448
6217	6217ZZ	6217-2RS	85	150	28	84	62	1.803



双面密封圈\2RS



双面防尘槽\ZZ



0类开式\OPEN



BL

轴承型号 Bearing No.			外形尺寸Dimensions (mm)			额定载荷Load Rating (KN)		重量Weight
开式基型 OPEN	防尘型 ZZ	密封型 2RS	内径 d	外径 D	宽度 B	动载荷 Cr	静载荷 Cor	kg
6300	6300ZZ	6300-2RS	10	35	11	7.65	3.47	0.053
6301	6301ZZ	6301-2RS	12	37	12	9.72	5.09	0.06
6302	6302ZZ	6302-2RS	15	42	13	11.4	5.43	0.082
6303	6303ZZ	6303-2RS	17	47	14	13.58	6.58	0.115
6304	6304ZZ	6304-2RS	20	52	15	15.94	7.88	0.142
6305	6305ZZ	6305-2RS	25	62	17	22.2	11.5	0.232
6306	6306ZZ	6306-2RS	30	72	19	27	15.19	0.346
6307	6307ZZ	6307-2RS	35	80	21	33.2	19.2	0.457
6308	6308ZZ	6308-2RS	40	90	23	40.8	24	0.639
6309	6309ZZ	6309-2RS	45	100	25	52.8	31.8	0.837
6310	6310ZZ	6310-2RS	50	110	27	61.8	38.1	1.082
6311	6311ZZ	6311-2RS	55	120	29	71.5	44.8	1.367
6312	6312ZZ	6312-2RS	60	130	31	81.8	51.8	1.71
6313	6313ZZ	6313-2RS	65	140	33	93.8	60.5	2.1
6314	6314ZZ	6314-2RS	70	150	35	105	68	2.55
6315	6315ZZ	6315-2RS	75	160	37	113	77	3.05
6316	6316ZZ	6316-2RS	80	170	39	123	86.5	3.61
6317	6317ZZ	6317-2RS	85	180	41	133	97	4.284
6318	6318ZZ	6318-2RS	90	190	43	143	107	4.97
6319	6319ZZ	6319-2RS	95	200	45	153	119	5.74
6320	6320ZZ	6320-2RS	100	215	47	173	141	7.09
6321	6321ZZ	6321-2RS	105	225	49	184	153	8.05
6322	6322ZZ	6322-2RS	110	240	50	205	179	9.53
6403	6403ZZ	6403-2RS	17	62	17	22.7	10.8	0.27
6404	6404ZZ	6404-2RS	20	72	19	31	15.2	0.4
6405	6405ZZ	6405-2RS	25	80	21	36.1	19.4	0.53
6406	6406ZZ	6406-2RS	30	90	23	43.4	23.9	0.735
6407	6407ZZ	6407-2RS	35	100	27	55	31	0.952
6408	6408ZZ	6408-2RS	40	110	27	65.5	37.5	1.221
6409	6409ZZ	6409-2RS	45	120	29	77.5	45.5	1.57
6410	6410ZZ	6410-2RS	50	130	31	92	55.2	1.88
6411	6411ZZ	6411-2RS	55	140	33	100	62.5	2.25
6412	6412ZZ	6412-2RS	60	150	35	109	70	2.8
6413	6413ZZ	6413-2RS	65	160	37	118	78.5	3.44

■ (薄壁) 深沟球轴承 (thin-wall) deep groove ball bearing



深沟球轴承主要承受径向载荷，也可承受一定量的轴向载荷。该类轴承摩擦系数小，极限转速高，尺寸范围与形式变化多样。适用于精密仪表、低噪音电机、汽车、摩托车及一般机械等，是机械工业中使用最为广泛的一类轴承。

The deep groove bearing is mainly used to bear the radial load, and could also bear a certain amount of axial load. Such bearing has a small friction coefficient, high limited rotating speed and various dimension ranges and types. It is applicable in such fields in precision instrument, low noise motor, car, motor cycle and general machinery, and is a kind of bearing used most popular in the machinery industry.

轴承型号 Bearing Designations	外型尺寸(毫米) Boundary Dimensions(mm)			基本额定负荷(千牛) Basic Load Rating(kn)		极限转速(转/分) Limiting Speed(r/min)		重量 (千克) Weight (kg)
	d	D	B	动态 Dynamic Cr	静态 Static Cor	润滑剂 Lubricant	油Oil	
新标准 New Standard						脂Grease	油Oil	
61805	25	37	7	4.36	2.6	16000	20000	0.022
61806	30	42	7	4.49	2.9	13000	17000	0.027
61807	35	47	7	4.75	3.2	11000	15000	0.03
61808	40	52	7	4.94	3.45	10000	13000	0.034
61809	45	58	7	6.6	6.1	9000	12000	0.04
61810	50	65	7	6.76	6.5	8500	10000	0.052
61811	55	72	9	9.04	8.8	8000	9500	0.083
61812	60	78	10	11.9	11.4	7000	8500	0.11
61813	65	85	10	12.4	12.7	6700	8000	0.13
61814	70	90	10	12.4	13.2	6300	7500	0.14
61815	75	95	10	12.7	14.3	6000	7000	0.15
61816	80	100	10	13	15	5600	6700	0.15
61817	85	110	13	18.5	19.5	5500	6500	0.27
61818	90	115	13	19	20.1	5100	6300	0.28
61819	95	120	13	19.3	20.4	5000	6000	0.322
61820	100	125	13	45.6	62.6	1679	1960	0.5
61821	105	130	13	49.5	65.3	1650	1900	0.56
61822	110	140	16	50.6	73.6	1596	1830	0.6
61824	120	150	16	58.7	76.0	1560	1780	0.65
61826	130	165	18	60.3	79.2	1500	1720	0.94
61828	140	175	18	65.5	81.0	1474	1688	0.99
61830	150	190	20	68.9	85.0	1446	1653	1.5
61832	160	200	20	70.4	88.2	1410	1648	1.7

■ (薄壁) 深沟球轴承 (thin-wall) deep groove ball bearing

轴承型号 Bearing Designations	外型尺寸(毫米) Boundary Dimensions(mm)			基本额定负荷(千牛) Basic Load Rating(kn)		极限转速(转/分) Limiting Speed(r/min)		重量 (千克) Weight (kg)
	d	D	B	动态 Dynamic Cr	静态 Static Cor	润滑剂 Lubricant	油Oil	
新标准 New Standard						脂Grease	油Oil	
61834	170	215	22	74.8	90.8	1395	1624	1.9
61836	180	225	24	78.4	99.4	1364	1613	2.00
61838	190	240	24	109.5	140.1	1343	1598	2.03
61840	200	250	24	114.4	141.1	1310	1590	2.38
61844	220	270	24	146.7	146.5	1277	1568	2.79
61848	240	300	28	158	194	1265	1555	4.5
61852	260	320	28	159.3	205.8	1196	1505	4.85
61856	280	350	33	160.5	216.9	1150	1460	7.6
61860	300	380	38	162	222	1100	1400	11
61864	320	400	38	168	235	1000	1300	12
61872	360	440	38	182	285	1100	1400	12.2
61876	380	480	46	235	348	950	1200	20.5
61880	400	500	46	247	405	950	1200	21.7
61884	420	520	46	251	425	950	1180	22
61888	440	540	46	255	420	860	1100	24
61892	460	580	56	322	538	860	1000	33.5
61896M	480	600	56	315	610	870	1100	36
618/500M	500	620	56	315	465	800	950	37.3
618/530	530	650	56	315	480	750	900	41.1
618/560MA	560	680	56	328	525	700	850	42.7
618/600	600	730	60	345	710	670	800	52.7
618/630	630	780	69	420	760	630	750	65.7
618/670	670	820	69	420	780	560	670	82.8
618/710	710	870	74	451	905	530	630	98.1/96.1
618/750	750	920	78	515	1240	480	610	110
618/800	800	980	82	545	1360	430	510	132
618/850	850	1030	82	555	1300	450	530	144
618/900	900	1090	85	600	1430	380	450	155
618/950	950	1150	90	663	1620	360	430	188
618/1000	1000	1220	100	635	1720	340	400	230
61905	25	42	9	9.5	4.55	16000	19000	0.0415
61906	30	47	9	9.75	4.95	14000	17000	0.0433
61907	35	55	10	9.8	5.5	12000	15000	0.08
61908	40	62	12	11.8	7.5	10000	12000	0.12
61909	45	68	12	12.5	9.8	9600	11000	0.129
61910	50	72	12	13.5	11	8500	10000	0.134

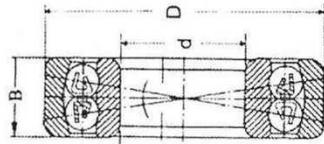
(薄壁) 深沟球轴承 (thin-wall) deep groove ball bearing

轴承型号 Bearing Designations	外型尺寸(毫米) Boundary Dimensions(mm)			基本额定负荷(千牛) Basic Load Rating(kn)		极限转速(转/分) Limiting Speed(r/min)		重量 (千克) Weight (kg)
	d	D	B	动态 Dynamic Cr	静态 Static Cor	润滑剂Lubricant		
						脂Grease	油Oil	
新标准 New Standard								
61912	60	85	13	17	15.1	7500	9000	0.201
61913	65	90	13	19.5	17	6700	8000	0.203
61916	80	110	16	38	64	1880	2356	0.39
61920	100	140	20	59	76	1790	2010	0.78
61921	105	145	20	67	99	1783	2000	0.80
61922	110	150	20	79	103	1782	1993	0.86
61924	120	165	22	88	126	1743	1984	1.15
61926	130	180	24	98	132	1728	1946	1.56
61928	140	190	24	111	140	1704	1921	1.8
61930	150	210	28	123	155	1693	1900	2.1
61932	160	220	28	139	158	1659	1884	3.9
61934	170	230	28	142	163	1614	1867	4.6
61936	180	250	33	146	169	1597	1860	5.4
61938	190	260	33	146	169	1562	1849	5.86
61940	200	280	38	150	173	1560	1930	7.3
61944	220	300	38	152	178	1600	2000	6.34
61948	240	320	38	142	178	1400	1800	8.2
61952	260	360	46	210	268	1200	1600	13.7
61956	280	380	46	210	268	1100	1400	15
61960	300	420	56	270	370	1000	1300	21.1
61964	320	440	56	275	392	950	1200	23
61968	340	460	56	292	418	900	1100	27
61972	360	480	56	319	446	840	980	40
619/500	500	660	78	445	808	500	630	80
619/530	530	710	82	468	885	700	850	91.6
619/560	560	750	85	475	925	670	800	110
619/630	630	850	100	610	1330	600	710	163
619/670	670	900	103	670	1450	530	630	194
619/710	710	950	106	645	1510	500	610	218
619/750	750	1000	112	745	1790	490	570	260
619/800	800	1060	115	815	2100	430	500	280
619/850	850	1120	118	815	2150	400	480	315
619/900	900	1180	122	830	2270	360	440	355
619/950	950	1250	132	985	2850	330	410	395
619/1000	1000	1320	140	985	2880	330	380	525
16005	25	47	8	8.45	5	14000	17000	0.0562

(薄壁) 深沟球轴承 (thin-wall) deep groove ball bearing

轴承型号 Bearing Designations	外型尺寸(毫米) Boundary Dimensions(mm)			基本额定负荷(千牛) Basic Load Rating(kn)		极限转速(转/分) Limiting Speed(r/min)		重量 (千克) Weight (kg)
	d	D	B	动态 Dynamic Cr	静态 Static Cor	润滑剂Lubricant		
						脂Grease	油Oil	
新标准 New Standard								
16006	30	55	9	9.9	6.35	12000	15000	0.085
16007	35	62	9	11	7.5	9000	12000	0.11
16008	40	68	9	12.8	8.15	8000	11000	0.13
16009	45	75	10	14.5	10	7500	9500	0.17
16010	50	80	10	16.8	11.4	7000	8900	0.18
16011	55	90	11	20.3	14	6800	8500	0.26
16012	60	95	11	20.8	15	6300	7900	0.28
16013	65	100	11	22.5	16.6	6000	7500	0.3
16014	70	110	13	29.1	25	5900	6900	0.43
16015	75	115	13	22.1	22	5600	6700	0.583
16016	80	125	14	32	30	5300	6300	0.599
16017	85	130	14	31.5	30	5000	6000	0.636
16018	90	140	16	53.8	59.4	3600	4800	0.90
16020	100	150	16	67.8	79.6	3325	4546	0.95
16021	105	160	18	76.3	86.5	3124	4213	1.23
16022	110	170	19	91.2	98.4	2909	4003	1.47
16024	120	185	19	99.8	103.5	2716	3715	1.82
16026	130	200	22	108.4	113.2	2439	3400	2.32
16028	140	210	22	129.7	131.0	2250	3175	2.49
16030	150	225	24	132	146	1998	2768	2.62
16032	160	240	25	138	151	1764	2339	4.61
16034	170	260	28	141	158	1438	1884	5.83
16036	180	280	31	144	157	1800	2400	5.14
16038	190	290	31	149	168	1700	2200	5.46
16040	200	310	34	167	191	1800	2000	6.62
16044	220	340	37	181	216	1400	1800	9.3
16048	240	360	37	172	210	1200	1600	14.5
16052	260	400	44	235	310	1100	1500	23
16964	320	440	37	195	380	1300	1500	17
16976	380	520	44	300	450	950	1100	31.2
16056	280	420	44	235	330	1300	1600	22.5
16060/HA	300	460	50	289	400	1200	1500	33.1
16064	320	480	50	275	400	1100	1300	34
16068	340	520	57	335	520	950	1200	46
16072	360	540	57	340	540	1000	1200	50
16076	380	560	57	368	615	940	1100	50

调心球轴承 Aligning ball bearing



轴承型号 Bearing No.		外形尺寸 Dimensions (mm)			重量 (kg) Weight
圆柱孔 Cylindrical bore	圆锥孔 Tapered bore	d	D	B	
1203	1203K	17	40	12	0.072
1204	1204K	20	47	14	0.120
1205	1205K	25	52	15	0.140
1206	1206K	30	62	16	0.220
1207	1207K	35	72	17	0.32
1208	1208K	40	80	18	0.42
1209	1209K	45	85	19	0.47
1210	1210K	50	90	20	0.53
1211	1211K	55	100	21	0.71
1212	1212K	60	110	22	0.90
1213	1213K	65	120	23	1.15
1214	1214K	70	125	24	1.30
1215	1215K	75	130	25	1.41
1216	1216K	80	140	26	1.74
1217	1217K	85	150	28	2.10
1218	1218K	90	160	30	2.56
1303	1303K	17	47	14	0.135
1304	1304K	20	52	15	0.165
1305	1305K	25	62	17	0.225
1306	1306K	30	72	19	0.385
1307	1307K	35	80	21	0.51
1308	1308K	40	90	23	0.72
1309	1309K	45	100	25	0.96
1310	1310K	50	110	27	1.25
1311	1311K	55	120	29	1.6
1312	1312K	60	130	31	2.03
1313	1313K	65	140	33	2.54
1314	1314K	70	150	35	3.19
1315	1315K	75	160	37	3.65
1316	1316K	80	170	39	4.32
1317	1317K	85	180	41	5.15
1318	1318K	90	190	43	5.95
1022M	1022M	110	170	28	2.3
1024M	1024M	120	180	28	3
1026M	1026M	130	200	33	3.7

轴承型号 Bearing No.		外形尺寸 Dimensions (mm)			重量 (kg) Weight
圆柱孔 Cylindrical bore	圆锥孔 Tapered bore	d	D	B	
2203	2203K	17	40	16	0.085
2204	2204K	20	47	18	0.133
2205	2205K	25	52	18	0.15
2206	2206K	30	62	20	0.25
2207	2207K	35	72	23	0.38
2208	2208K	40	80	23	0.48
2209	2209K	45	85	23	0.52
2210	2210K	50	90	23	0.56
2211	2211K	55	100	25	0.75
2212	2212K	60	110	28	1.03
2213	2213K	65	120	31	1.4
2214	2214K	70	125	31	1.52
2215	2215K	75	130	31	1.6
2216	2216K	80	140	33	1.98
2217	2217K	85	150	36	2.5
2218	2218K	90	160	40	3.14
2303	2303K	17	47	19	0.155
2304	2304K	20	52	21	0.193
2305	2305K	25	62	24	0.319
2306	2306K	30	72	27	0.48
2307	2307K	35	80	31	0.64
2308	2308K	40	90	33	0.89
2309	2309K	45	100	36	1.2
2310	2310K	50	110	40	1.58
2311	2311K	55	120	43	2.03
2312	2312K	60	130	46	2.57
2313	2313K	65	140	48	3.2
2314	2314K	70	150	51	3.9
2315	2315K	75	160	55	4.77
2316	2316K	80	170	58	5.55
2317	2317K	85	180	60	6.58

圆柱滚子轴承 Cylindrical roller bearing



型号	基本尺寸			额定负荷		疲劳寿命		极限转速		重量
	d	D	B	动态	静态	Cr	c _{or}	Pu	r/min	
				kN	kN	kN	kN	r/min	r/min	
NU202EM	35	11	12.5	10.2	1.22	18000	26000	0.049		
NU202EM	35	11	12.5	10.2	1.22	18000	26000	0.055		
NUP202EM	35	11	12.5	10.2	1.22	18000	26000	0.049		
N202EM	35	11	12.5	10.2	1.22	18000	26000	0.045		
NF202EM	35	11	12.5	10.2	1.22	18000	26000	0.048		
NU203EM	40	12	17.2	14.3	1.73	15000	22000	0.069		
N203EM	40	12	17.2	14.3	1.73	15000	22000	0.063		
NUP203EM	40	12	17.2	14.3	1.73	15000	22000	0.073		
N203EM	40	12	17.2	14.3	1.73	15000	22000	0.076		
NF203EM	40	12	17.2	14.3	1.73	15000	22000	0.069		
NU2203EM	40	16	23.8	21.6	2.65	15000	22000	0.102		
N2203EM	40	16	23.8	21.6	2.65	15000	22000	0.095		
NUP2203EM	40	16	23.8	21.6	2.65	15000	22000	0.106		
NU303EM	47	14	24.6	20.4	2.55	14000	20000	0.136		
N303EM	47	14	24.6	20.4	2.55	14000	20000	0.142		
NUP303EM	47	14	24.6	20.4	2.55	14000	20000	0.148		
N303EM	47	14	24.6	20.4	2.55	14000	20000	0.134		
NU204EM	47	14	25.1	22	2.75	13000	19000	0.132		
N204EM	47	14	25.1	22	2.75	13000	19000	0.138		
NUP204EM	47	14	25.1	22	2.75	13000	19000	0.145		
N204EM	47	14	25.1	22	2.75	13000	19000	0.129		
NU2204EM	47	18	29.7	27.5	3.45	13000	19000	0.144		
N2204EM	47	18	29.7	27.5	3.45	13000	19000	0.227		
NU304EM	52	15	35.5	26	3.25	13000	18000	0.226		
N304EM	52	15	35.5	26	3.25	13000	18000	0.231		
NUP304EM	52	15	35.5	26	3.25	13000	18000	0.237		
N304EM	52	15	35.5	26	3.25	13000	18000	0.221		
NU2304EM	52	21	47.5	38	4.8	13000	18000	0.247		
N2304EM	52	21	47.5	38	4.8	13000	18000	0.252		
NUP2304EM	52	21	47.5	38	4.8	13000	18000	0.258		
N2304EM	52	21	47.5	38	4.8	13000	18000	0.252		
NU2205EM	52	15	28.6	27	3.35	11000	16000	0.157		
N2205EM	52	15	28.6	27	3.35	11000	16000	0.160		
NUP2205EM	52	15	28.6	27	3.35	11000	16000	0.165		
N2205EM	52	15	28.6	27	3.35	11000	16000	0.152		
NU2205EM	52	18	34.1	34	4.25	11000	16000	0.185		
N2205EM	52	18	34.1	34	4.25	11000	16000	0.190		
NUP2205EM	52	18	34.1	34	4.25	11000	16000	0.195		
N2205EM	52	18	34.1	34	4.25	11000	16000	0.182		
NU2305EM	62	17	46.5	36.5	4.55	11000	15000	0.272		
N2305EM	62	17	46.5	36.5	4.55	11000	15000	0.293		
NUP2305EM	62	17	46.5	36.5	4.55	11000	15000	0.302		
N2305EM	62	17	46.5	36.5	4.55	11000	15000	0.267		
NU2305EM	62	24	64	55	6.95	11000	15000	0.400		
N2305EM	62	24	64	55	6.95	11000	15000	0.403		
NUP2305EM	62	24	64	55	6.95	11000	15000	0.408		
N2305EM	62	24	64	55	6.95	11000	15000	0.398		
NU1006M	55	13	17.9	17.3	1.86	11000	15000	0.120		
NU206EM	62	16	44	36.5	4.55	9800	14000	0.238		
N206EM	62	16	44	36.5	4.55	9800	14000	0.241		
NUP206EM	62	16	44	36.5	4.55	9800	14000	0.245		
N206EM	62	16	44	36.5	4.55	9800	14000	0.233		
NU2206EM	62	20	55	49	6.1	9800	14000	0.300		
N2206EM	62	20	55	49	6.1	9800	14000	0.307		
NUP2206EM	62	20	55	49	6.1	9800	14000	0.313		
N2206EM	62	20	55	49	6.1	9800	14000	0.297		
NU306EM	72	19	58.5	48	6.2	8400	12000	0.425		
N306EM	72	19	58.5	48	6.2	8400	12000	0.433		
NUP306EM	72	19	58.5	48	6.2	8400	12000	0.440		
N306EM	72	19	58.5	48	6.2	8400	12000	0.421		
NU2306EM	72	27	83	75	9.65	8400	12000	0.566		
N2306EM	72	27	83	75	9.65	8400	12000	0.620		
NUP2306EM	72	27	83	75	9.65	8400	12000	0.660		
N2306EM	72	27	83	75	9.65	8400	12000	0.598		
NU406EM	90	23	60.5	53	6.8	7700	11000	0.750		
N406EM	90	23	60.6	53	6.8	7700	11000	0.790		

型号	基本尺寸			额定负荷		疲劳寿命		极限转速		重量
	d	D	B	动态	静态	Cr	c _{or}	Pu	r/min	
				kN	kN	kN	kN	r/min	r/min	
NU1007E	62	14	35.8	38	4.55	9100	13000	0.16		
NU207EM	72	17	56	48	6.1	8400	12000	0.34		
NU207EM	72	17	56	48	6.1	8400	12000	0.35		
NUP207EM	72	17	56	48	6.1	8400	12000	0.355		
N207EM	72	17	56	48	6.1	8400	12000	0.34		
NF207EM	72	17	56	48	6.1	8400	12000	0.346		
NU2207EM	72	23	69.5	63	8.15	8400	12000	0.444		
N2207EM	72	23	69.5	63	8.15	8400	12000	0.46		
NUP2207EM	72	23	69.5	63	8.15	8400	12000	0.475		
N2207EM	72	23	69.5	63	8.15	8400	12000	0.489		
NU307EM	80	21	75	63	8.15	7700	11000	0.539		
N307EM	80	21	75	63	8.15	7700	11000	0.578		
NUP307EM	80	21	75	63	8.15	7700	11000	0.595		
N307EM	80	21	75	63	8.15	7700	11000	0.561		
NF307EM	80	21	75	63	8.15	7700	11000	0.569		
NU2307EM	80	31	106	98	12.7	7700	11000	0.823		
N2307EM	80	31	106	98	12.7	7700	11000			

圆柱滚子轴承 Cylindrical roller bearing



轴承公称内径 d mm		游 隙									
		C2		标准 (CN)		C3		C4		C5	
超过	到	最小	最大	最小	最大	最小	最大	最小	最大	最小	最大
-	10	0	25	20	45	35	60	50	75	-	-
10	24	0	25	20	45	35	60	50	75	65	90
24	30	0	25	20	45	35	60	50	75	70	95
30	40	5	30	25	50	45	70	60	85	80	105
40	50	5	35	30	60	50	80	70	100	95	125
50	65	10	40	40	70	60	90	80	110	440	140
65	80	10	45	40	75	65	100	90	125	130	165
80	100	15	50	50	85	75	110	105	140	155	190
100	120	15	55	50	90	85	125	125	165	180	220
120	140	15	60	60	105	100	145	145	190	20	245
140	160	20	70	70	120	115	165	165	215	225	275
160	180	25	75	75	125	120	170	170	220	250	300
180	200	35	90	90	145	140	195	195	250	275	330
200	225	45	105	105	165	160	220	220	280	305	365
225	250	45	110	110	175	170	235	235	300	300	395
250	280	55	125	125	195	190	260	260	330	375	440
280	315	55	130	130	205	200	275	275	350	410	485
315	355	65	145	145	225	225	305	305	385	455	535
355	400	100	190	190	180	280	370	370	460	510	600
400	450	110	210	210	310	310	410	410	510	565	665
450	500	110	220	220	330	330	440	440	550	625	735

无外圈行星轮轴承 Non outer ring planetary gear bearing

序号	轴承型号	轴承尺寸						零件数量 个	Cr KN	Cor KN	备注
		内径	公差	外径	公差	宽度	公差				
1	RN204V	20	0 -0.011	36.85	0 -0.015	14	0 -0.10	1	19.8	19.3	02-内圈 04-滚子 S9-锁圈
	RN204V-02	20	0 -0.011	28.9	0 -0.10	14	0 -0.10				
	RN204V-04			6	+0.005 -0.01	8	0 -0.03	16			单列
	RN204V-89	34.7	0 -0.20	39.7	+0.20 0	1.2	+0.03 -0.03				
2	RN2205V	25	0 -0.011	46.55	0 -0.015	18	0 -0.10	1	40.1	45.1	02-内圈 04-滚子 S9-锁圈
	RN2205V-02	25	0 -0.011	35	0 -0.10	18	0 -0.10				
	RN2205V-04			8	+0.005 -0.01	12	0 -0.03	15			单列
	RN2205V-89	43.2	0 -0.20	49.2	+0.20 0	1.2	+0.03 -0.03				
3	F-219590	30	0 -0.011	50.74	0 -0.015	14	0 -0.10	1	28.2	30.9	02-内圈 04-滚子 S9-锁圈
	F-219590-02	30	0 -0.011	40.1	0 -0.10	14	0 -0.10				
	F-219590-04			7.5	+0.005 -0.01	7.5	0 -0.03	15			单列
	F-219590-89	48	0 -0.20	53.4	+0.20 0	2.3	+0.03 -0.03				
4	RSL-182206	30	0 -0.011	55.24	0 -0.015	20	0 -0.10	1	59.2	64.3	02-内圈 04-滚子
	RSL-182206-02	30	0 -0.011	42	0 -0.10	20	0 -0.10				
	RSL-182206-04			9	+0.005 -0.01	14	0 -0.03	16			单列

序号	轴承型号	轴承尺寸						零件数量 个	Cr KN	Cor KN	备注
		内径	公差	外径	公差	宽度	公差				
5	RSL-182207	35	0 -0.011	63.97	0 -0.015	23	0 -0.10	1	75.2	79.4	02-内圈 04-滚子
	RSL-182207-02	35	0 -0.011	46.5	0 -0.10	23	0 -0.10				
	RSL-182207-04			11	+0.005 -0.01	15	0 -0.04	15			单列
6	RSL-182210	50	0 -0.011	81.4	0 -0.015	23	0 -0.10	1	92.1	111.1	02-内圈 04-滚子
	RSL-182210-02	50	0 -0.011	64.5	0 -0.10	23	0 -0.10				
	RSL-182210-04			11	+0.005 -0.01	15	0 -0.04	20			单列
7	RSL-182211	55	0 -0.011	88.81	0 -0.015	25	0 -0.10	1	112.5	139	02-内圈 04-滚子
	RSL-182211-02	55	0 -0.011	70	0 -0.10	25	0 -0.10				
	RSL-182211-04			12	+0.005 -0.01	17	0 -0.04	20			单列
8	RSL-182212	60	0 -0.011	99.17	0 -0.015	28	0 -0.10	1	135.5	148.6	02-内圈 04-滚子
	RSL-182212-02	60	0 -0.011	77	0 -0.10	28	0 -0.10				
	RSL-182212-04			14	+0.005 -0.01	20	0 -0.04	19			单列
9	RSL-183012	60	0 -0.011	86.75	0 -0.015	26	0 -0.10	1	104.4	143.3	02-内圈 04-滚子
	RSL-183012-02	60	0 -0.011	71.5	0 -0.10	26	0 -0.10				
	RSL-183012-04			10	0.005 -0.01	17	0 -0.04	24			单列

无外圈行星轮轴承 Non outer ring planetary gear bearing

序号	轴承型号	轴承尺寸						零件数量 个	单位: mm		备注
		内径	公差	外径	公差	宽度	公差		Cr KN	Cor KN	
10	F-219593	25	0	42.51	0	12	0	18.7	20.1	02-内圈 04-滚子 89-锁圈	
	F-219593-02	25	0	34.5	0	12	0				
	F-219593-04		0	6	+0.005	6	-0.03				19
	F-219593-89	39.6	0	44.9	-0.20	2.3	-0.03				2
11	RN306V	30	0	62	0	19	0	56.5	74.8	02-内圈 04-滚子 89-锁圈	
	RN306V-02	30	0	45.9	0	19	0				
	RN306V-04		0	10	+0.005	10	-0.03				16
	RN306V-89	57.8	0	66	-0.10	1.2	-0.03				2
12	F-208098	35	0	52.09	0	26.5	0	57.6	81.2	02-内圈 04-滚子 62-隔垫 89-锁圈	
	F-208098-02	35	0	44.5	0	26.5	0				
	F-208098-04		0	6	+0.005	8	-0.03				24*2
	F-208098-62	46.6	+0.15	51.8	-0.15	1.74	+0.02				2
F-208098-89	50	0	54.6	+0.20	1.5	+0.03	1				

序号	轴承型号	轴承尺寸						零件个数 个	尺寸: mm		备注
		内径	公差	外径	公差	宽度	公差		Cr KN	Cor KN	
13	F-208099	40	0	57.81	0	34	0	71.6	110.9	02-内圈 04-滚子 62-隔垫 89-锁圈	
	F-208099-02	40	0	50	0	34	0				
	F-208099-04		0	6	+0.005	10	-0.03				27*2
	F-208099-62	52.3	+0.15	57.5	-0.15	2.6	-0.02				2
F-208099-89	55.7	0	60.3	+0.20	1.5	-0.03	1				
14	RNN3005X3V	25	0	42.6	0	23	0	32.1	40.2	02-内圈 04-滚子 62-隔垫 89-锁圈	
	RNN3005X3V-02	25	0	35	0	23	0				
	RNN3005X3V-04		0	6	+0.005	6	-0.03				19*2
	RNN3005X3V-62	38	+0.15	42	-0.15	1.65	-0.02				2
RNN3005X3V-89	40	0	45	+0.20	1.2	-0.03	1				
15	RNN3006X3V	30	0	49.6	0	25	0	43.8	56.7	02-内圈 04-滚子 62-隔垫 89-锁圈	
	RNN3006X3V-02	30	0	40	0	25	0				
	RNN3006X3V-04		0	7	+0.005	7	-0.03				19*2
	RNN3006X3V-62	43.6	+0.15	49.3	-0.15	1.5	-0.02				2
RNN3006X3V-89	47.1	0	51.7	+0.20	1.5	-0.03	1				

无外圈行星轮轴承 Non outer ring planetary gear bearing

序号	轴承型号	轴承尺寸						零件个数 个	单位: mm		备注
		内径	公差	外径	公差	宽度	公差		Cr KN	Cor KN	
16	RNN3009X3V	45	0	66.9	0	36	0	103	151	02-内圈 04-滚子 62-隔垫 89-锁圈	
	RNN3009X3V-02	45	0	55	0	36	0				
	RNN3009X3V-04		0	8	+0.005	12	-0.03				23*2
	RNN3009X3V-62	58	+0.15	66.5	-0.15	2.2	+0.02				2
RNN3009X3V-89	64	0	69	+0.20	1.5	+0.03	1				
17	573270	50	0	69.67	0	32	0	86.2	134.8	02-内圈 04-滚子 62-隔垫 89-锁圈	
	573270-02	50	0	59	0	32	0				
	573270-04		0	7	+0.005	10	-0.03				28*2
	573270-62	63.2	+0.15	69.5	-0.15	2	+0.02				2
573270-89	67.9	0	72.5	+0.20	1.5	-0.03	1				
18	F-212543	50	0	75.25	0	40	0	134	198.3	02-内圈 04-滚子 62-隔垫 89-锁圈	
	F-212543-02	50	0	62	0	40	0				
	F-212543-04		0	9	+0.005	14	-0.03				23*2
	F-212543-62	68	+0.15	75	-0.15	1	+0.02				2
F-212543-89	72	0	78	+0.20	1.4	+0.03	1				

序号	轴承型号	轴承尺寸						零件个数 个	单位: mm		备注
		内径	公差	外径	公差	宽度	公差		Cr KN	Cor KN	
19	F-204781	40	0	61.75	0	35.5	0	97	136	02-内圈 04-滚子 62-隔垫 89-锁圈	
	F-204781-02	40	0	50	0	35.5	0				
	F-204781-04		0	8	+0.005	12	-0.03				21*2
	F-204781-62	56	+0.15	61	-0.15	1	+0.02				2
F-204781-89	59	0	64	+0.20	1.5	+0.03	1				
20	RNN3004X3V	20	0	36.85	0	25	0	28	31	02-内圈 04-滚子 62-隔垫 89-锁圈	
	RNN3004X3V-02	20	0	28.90	0	25	0				
	RNN3004X3V-04		0	6	+0.005	6	-0.03				16*2
	RNN3004X3V-62	30.5	+0.15	36.7	-0.15	1.75	+0.02				2
RNN3004X3V-89	34.7	0	39.7	+0.20	1.2	+0.03	1				
★21	F-208099	40	0	57.81	0	34	0	71.6	110.9	02-内圈 04-滚子 62-隔垫 89-锁圈	
	F-208099-02	40	0	50	0	34	0				
	F-208099-04		0	6	+0.005	12	-0.03				27*2
	F-208099-62	52.3	+0.15	57.5	-0.15	1.0	+0.02				2
F-208099-89	55.7	0	60.3	+0.20	1.5	+0.03	1				

无外圈行星轮轴承 Non outer ring planetary gear bearing

序号	轴承型号	轴承尺寸					零件数量 个	Cr KN	Cor KN	备注		
		内径	公差	外径	公差	宽度					公差	
22	F-210408	22	0 -0.11	38.75	0 -0.15	22.5	0 -0.10	1	32.6	35.2	02-内圈	
	F-210408-02	22	0 -0.11	31.1	0 -0.10	22.5	0 -0.10				62-隔垫	
	F-210408-04		0 +0.005	6	0 -0.01	6	0 -0.03				17*2	双列
	F-210408-62	33.3	0 +0.15	38.6	0 -0.15	1.8	0 -0.02				2	
	F-210408-89	36.3	0 -0.20	40.9	0 +0.20	1.5	0 -0.03				1	
23	RNN3007X3V	35	0 -0.11	61.5	0 -0.15	40	0 -0.10	1	103.6	142.9	02-内圈	
	RNN3007X3V-02	35	0 -0.11	47	0 -0.10	40	0 -0.10				62-隔垫	
	RNN3007X3V-04		0 +0.005	10	0 -0.01	14	0 -0.03				16*2	双列
	RNN3007X3V-62	54.3	0 +0.15	61.2	0 -0.15	2	0 -0.02				2	
	RNN3007X3V-89	58.9	0 -0.20	63.5	0 +0.20	1.5	0 -0.03				1	
	F-219012	45	0 -0.11	65.02	0 -0.15	34	0 -0.10				1	91.5
F-219012-02	45	0 -0.11	55	0 -0.10	34	0 -0.10	62-隔垫					
F-219012-04		0 +0.005	7.5	0 -0.01	11	0 -0.03	24*2	双列				
F-219012-62	59.2	0 +0.15	64.6	0 -0.15	1.85	0 -0.02	2					
F-219012-89	62.3	0 -0.20	66.8	0 +0.20	1.5	0 -0.03	1					
24-1	RNN2006X2V	30	0 -0.15	62	0 -0.03	38	0 -0.1	1	67.5	87.8	02-内圈	
	RNN2006X2V-02	30	0 -0.15	46.5	0 -0.1	38	0 -0.1				62-隔垫	
	RNN2006X2V-04		0 0.005	10	0 -0.01	12	0 -0.03				16*2	双列
	RNN2006X2V-62	52	0 0.15	61.8	0 -0.15	1.5	0 -0.03				2	
	RNN2006X2V-89	58	0 -0.2	65	0 0.2	1.5	0 -0.03				1	

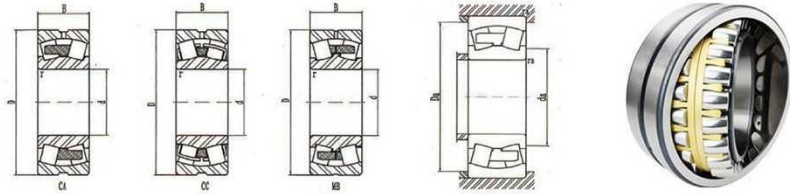
序号	轴承型号	轴承尺寸					零件数量 个	Cr KN	Cor KN	备注		
		内径	公差	外径	公差	宽度					公差	
25	RN306X3V	30	0 -0.10	55.3	0 -0.15	20	0 -0.12	1	59.4	64.3	02-内圈	
	RN306X3V-02	30	0 -0.10	42	0 -0.10	20	0 -0.12				62-隔垫	
	RN306X3V-04		0 +0.005	9	0 -0.01	14	0 -0.03				16	单列
	RN306X3V-89	52	0 -0.20	58	0 +0.20	1.2	0 -0.03				2	
	RN306X3V-62	48.1	0 +0.10	55	0 -0.10	1.8	0 -0.06				2	
26	CPM-2594	30	0 -0.11	46.4	0 -0.15	32	0 -0.10	1	73.2	105.7	02-内圈	
	CPM-2594-02	30	0 -0.11	38.7	0 -0.10	32	0 -0.10				62-隔垫	
	CPM-2594-04		0 0.005	6	0 -0.01	12	0 -0.03				21*2	双列
	CPM-2594-62	40.8	0 +0.10	46.2	0 -0.10	1.5	0 -0.06				2	
	CPM-2594-89	44.1	0 -0.20	48.6	0 +0.20	1.5	0 -0.03				1	
27	RN2204V	20	0 -0.10	41.5	0 -0.15	18	0 -0.12	1	35.5	37.5	02-内圈	
	RN2204V-02	20	0 -0.10	30	0 -0.15	18	0 -0.12				62-隔垫	
	RN2204V-04		0 0.005	8	0 -0.01	12	0 -0.03				13	单列
	RN2204V-89	39.6	0 -0.20	44.9	0 +0.20	2.3	0 -0.1				2	

无外圈行星轮轴承 Non outer ring planetary gear bearing

序号	型号	轴承尺寸					零件个数 个	Cr KN	Cor KN	备注		
		内径	公差	外径	公差	宽度					公差	
28	NCPL06V	30	0 -0.011	55.24	0 -0.015	20	0 -0.10	1	59.2	64.3	02-内圈	
	NCPL06V-02	30	0 -0.01	42	0 -0.15	20	0 -0.10				62-隔垫	
	NCPL06V-04		0 +0.005	9	0 -0.01	14	0 -0.03				16	单列
	NCPL06V-62	47.2	0 +0.10	54.9	0 -0.10	1.8	0 -0.06				2	
	NCPL06V-89	52	0 -0.20	59.2	0 +0.20	2	0 -0.10				2	

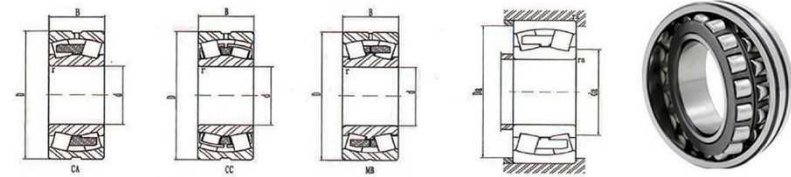


调心滚子轴承 Self-aligning roller bearing



型号 Bearing No	尺寸 Dimensions (mm)			载荷 Load Ratings(Kn)		转速 (RPM)		安装尺寸 Mounting Dimensions(mm)			重量 Weight (kg)
								da	Da	ra	
	d	D	B	Cr	Cor	Grease	Oil	Min	Max	Max	
21304	20	52	15	32	32	6100	7500	27	45	1.0	0.17
21305	25	62	17	42	45	5400	6800	32	55	1.0	0.25
21306	30	72	19	58	64	4400	5800	37	65	1.0	0.43
21307	35	80	21	65	75	4200	5400	44	71	1.5	0.52
21308	40	90	23	89	99	3800	4500	49	81	1.5	0.75
21309	45	100	25	106	118	3400	3800	54	91	1.5	1.03
21310	50	110	27	124	144	3000	4000	60	100	2.0	1.40
21311	55	120	29	146	175	2800	3400	65	110	2.0	1.68
21312	60	130	31	167	201	2600	3300	72	118	2.1	2.00
21313	65	140	33	188	235	2400	3200	77	128	2.1	2.57
21314	70	150	35	218	276	2200	2900	82	138	2.1	3.20
21315	75	160	37	245	311	2000	2800	87	148	2.1	3.76
21316	80	170	39	268	359	2000	2400	92	158	2.1	4.81
21317	85	180	41	307	397	1800	2200	99	166	2.5	5.30
21318	90	190	43	330	433	1600	2200	104	176	2.5	6.20
21319	95	200	45	366	500	1700	2200	109	186	2.5	7.10
21320	100	215	47	397	546	1600	2000	114	201	2.5	8.90
21321	105	225	49	420	575	1500	1900	119	211	2.5	10.10
21322	110	240	50	460	635	1400	1800	124	226	2.5	11.82

调心滚子轴承 Self-aligning roller bearing



型号 Bearing No	尺寸 Dimensions (mm)			载荷 Load Ratings(Kn)		转速 (RPM)		安装尺寸 Mounting Dimensions(mm)			重量 Weight (kg)
								da	Da	ra	
	d	D	B	Cr	Cor	Grease	Oil	Min	Max	Max	
22205	25	52	18	40	42	8100	10000	30	46	1.0	0.17
22206	30	62	20	53	59	5600	6800	36	56	1.0	0.30
22207	35	72	23	79	87	4700	5800	42	65	1.0	0.44
22208	40	80	23	81	94	4600	5600	47	73	1.0	0.51
22209	45	85	23	85	100	4200	5200	52	78	1.0	0.61
22210	50	90	23	87	108	3900	4800	57	83	1.0	0.88
22211	55	100	25	105	129	3500	4300	64	91	1.5	0.82
22212	60	110	28	126	170	3200	4200	69	101	1.5	1.21
22213	65	120	31	155	201	2800	3500	74	111	1.5	1.62
22214	70	125	31	163	211	2700	3300	79	116	1.5	1.70
22215	75	130	31	167	222	2500	3200	84	121	1.5	1.80
22216	80	140	33	180	245	2300	3000	90	130	2.0	2.21
22217	85	150	36	216	286	2200	2800	95	140	2.0	2.85
22218	90	160	40	247	332	2000	2600	100	150	2.0	3.50
22219	95	170	43	286	391	2000	2400	107	158	2.1	4.25
22220	100	180	46	319	438	1800	2400	112	168	2.1	4.90
22222	110	200	53	417	592	1500	1900	122	188	2.1	7.50
22224	120	215	58	484	698	1400	1800	132	203	2.1	9.00
22226	130	230	64	567	834	1200	1600	144	216	2.5	11.30
22228	140	250	68	647	958	1100	1600	154	236	2.5	14.60
22230	150	270	73	760	1130	950	1300	164	256	2.5	18.45
22232	160	290	80	850	1280	950	1200	174	276	2.5	22.30
22234	170	310	86	975	1500	950	1200	188	292	3.0	28.45
22236	180	320	86	1010	1590	8001	1000	198	302	3.0	30.00
22238	190	340	92	842	1555	750	1050	208	322	3.0	35.80
22240	200	360	98	947	1790	700	900	218	342	3.0	47.00
22244	220	400	108	1250	2280	950	1300	238	382	3.0	61.80
22248	240	440	120	1820	2750	900	1200	258	422	3.0	85.30
22252	260	480	130	1900	3600	850	1100	282	458	4.0	110.00
22256	280	500	130	1990	3600	800	1000	302	478	4.0	126.00
22260	300	540	140	2310	4750	670	850	322	518	4.0	143.00
22264	320	580	150	2490	4550	650	850	342	558	4.0	175.00
22272	360	650	170	4200	6200	400	550				248.00
22276	380	700	175	4500	6500	400	550				288.00



调心滚子轴承 Self-aligning roller bearing

型号 Bearing No	尺寸 Dimensions (mm)			载荷 Load Ratings(Kn)		转速 (RPM)		安装尺寸 Mounting Dimensions(mm)			重量 Weight (kg)
								da	Da	ra	
	d	D	B	Cr	Cor	Grease	Oil	Min	Max	Max	
22308	40	90	33	124	142	4100	5000	49	81	1.5	1.06
22309	45	100	36	146	175	3600	4500	54	91	1.5	1.42
22310	50	110	40	180	216	3200	4300	60	100	2.0	1.89
22311	55	120	43	214	258	3200	3800	65	110	2.0	2.42
22312	60	130	46	245	294	2800	3500	72	118	2.1	3.00
22313	65	140	48	268	324	2500	3300	77	128	2.1	3.60
22314	70	150	51	301	373	2000	2700	82	138	2.1	4.40
22315	75	160	55	352	451	2200	3000	87	148	2.1	5.43
22316	80	170	58	397	513	2000	2800	92	158	2.1	6.23
22317	85	180	60	433	556	2000	2500	99	166	2.5	7.50
22318	90	190	64	489	641	1800	2200	104	176	2.5	8.85
22319	95	200	67	536	709	1800	2200	109	186	2.5	10.20
22320	100	215	73	626	840	1700	2100	114	201	2.5	13.40
22322	110	240	80	716	963	1600	2000	124	226	2.5	18.25
22324	120	260	86	847	1154	1400	1800	134	246	2.5	22.30
22326	130	280	93	970	1340	1300	1700	148	262	3.0	29.06
22328	140	300	102	1140	1620	1100	1500	158	282	3.0	36.40
22330	150	320	108	1270	1850	1000	1400	168	302	3.0	42.80
22332	160	340	114	1070	1820	950	1300	178	322	3.0	50.20
22334	170	360	120	1180	2120	950	1300	188	342	3.0	59.60
22336	180	380	126	1290	2330	900	1200	198	362	3.0	69.85
22338	190	400	132	1430	2600	850	1050	212	378	4.0	80.90
22340	200	420	138	1530	2800	750	950	222	398	4.0	93.50
22344	220	460	145	2570	3450	700	900	242	438	4.0	120.00
22348	240	500	155	2950	4100	650	850	262	487	4.0	146.00
22352	260	540	165	3370	4700	600	800	288	512	5.0	191.00
22356	280	580	175	3600	5600	550	750	308	552	5.0	230.00
22360	300	620	185	3950	6000	500	700	336	584	6.0	265.00
22364	320	670	200	4530	6820	450	650	346	630	6.0	360.00
22368	340	710	212	5100	7800	400	600	368	680	6.0	411.00
22372	360	750	224	5650	8600	350	500	392	720	6.0	469.00
22376	380	780	230	6000	9300	300	500	415	740	6.0	518.00
22380	400	820	243	7400	10300	200	400	442	790	6.0	623.00

调心滚子轴承 Self-aligning roller bearing



型号 Bearing No	尺寸 Dimensions (mm)			载荷 Load Ratings(Kn)		转速 (RPM)		安装尺寸 Mounting Dimensions(mm)			重量 Weight (kg)
								da	Da	ra	
	d	D	B	Cr	Cor	Grease	Oil	Min	Max	Max	
23022	110	170	45	278	461	2200	3000	120	160	2.0	3.92
23024	120	180	46	304	510	2000	2800	130	170	2.0	4.20
23026	130	200	52	383	644	1900	2600	140	190	2.0	6.30
23028	140	210	53	414	719	1800	2400	150	200	2.0	6.80
23030	150	225	56	451	790	1700	2200	162	213	2.1	8.20
23032	160	240	60	515	900	1700	2200	172	228	2.1	9.85
23034	170	260	67	626	1112	1600	2000	182	248	2.1	14.20
23036	180	280	74	730	1290	1400	1800	192	268	2.1	17.20
23038	190	290	75	767	1390	1300	1700	202	278	2.1	19.80
23040	200	310	82	890	1650	1200	1600	212	298	2.1	23.65
23044	220	340	90	1090	2040	1100	1500	234	326	2.5	28.80
23048	240	360	92	1160	2220	1000	1400	254	346	2.5	36.20
23052	260	400	104	1460	2850	900	1200	278	382	3.0	51.20
23056	280	420	106	1580	3030	850	1100	298	402	3.0	62.90
23060	300	460	118	1910	3800	800	1000	318	442	3.0	76.00
23064	320	480	121	2130	3610	800	1000	338	462	3.0	81.50
23068	340	520	133	2570	4400	700	900	362	498	4.0	104.00
23072	360	540	134	2150	4480	670	850	382	518	4.0	110.00
23076	380	560	135	2480	5000	630	800	402	538	4.0	125.00
23080	400	600	240	2550	5500	550	650	422	578	4.0	152.00
23084	420	620	150	2750	5850	450	600	442	598	4.0	160.00
23088	440	650	157	3550	6500	400	500	468	622	5.0	185.00
23092	460	680	163	3800	7140	370	480	488	652	5.0	208.00
23096	480	700	165	3800	6900	330	430	508	672	5.0	217.00
230/500	500	720	167	4100	7700	300	400	528	692	5.0	236.00
230/530	530	780	185	5000	10200	260	360	558	752	5.0	308.00
230/560	560	820	195	5020	10500	260	360	588	792	5.0	360.00
230/600	600	870	200	5900	11600	240	340	628	842	5.0	421.00
230/630	630	920	212	6500	12800	230	330	666	884	6.0	471.00
230/670	670	980	230	7400	14200	230	330	706	944	6.0	604.00
230/710	710	1030	236	8050	16200	200	280	746	994	6.0	660.00
230/750	750	1090	250	8150	18900	200	280	786	1054	6.0	780.00
230/800	800	1150	258	12200	20900	180	260	836	1114	6.0	890.00
230/850	850	1220	272	9050	22500	150	220	886	1184	6.0	1074.00
230/900	900	1280	280	9800	22500	150	220	936	1244	6.0	1220.00
230/950	950	1360	300	11300	26500	130	200	986	1324	6	1450.00
230/1000	1000	1420	308	12700	30500	130	200	1036	1384	6.0	1590.00
230/1060	1060	1500	325	13380	32300	120	160	1104	1456	8.0	2250.00
230/1180	1180	1660	355	15000	36000	110	150	1240	1600	8.0	2460.00
230/1250	1250	1750	375	17350	43650	100	120	1285	1715	8.0	2750.00

调心滚子轴承 Self-aligning roller bearing



型号 Bearing No	尺寸 Dimensions (mm)			载荷 Load Ratings(Kn)		转速 (RPM)		安装尺寸 Mounting Dimensions(mm)			重量 Weight (kg)
								da	Da	ra	
	d	D	B	Cr	Cor	Grease	Oil	Min	Max	Max	
23120	100	165	52	330	520	2000	2800	110	155	2.0	5.05
23121	105	175	56	249	494	1900	2600	119	161	2.5	5.50
23122	110	180	56	386	613	1800	2400	120	170	2.0	6.23
23124	120	200	62	463	736	1800	2400	130	190	2.0	7.62
23126	130	210	64	492	812	1700	2200	140	200	2.0	8.62
23128	140	225	68	561	953	1600	2000	152	213	2.1	10.85
23130	150	250	80	747	1267	1400	1800	162	238	2.1	16.10
23132	160	270	86	870	1460	1300	1700	172	258	2.1	19.45
23134	170	280	88	911	1565	1200	1600	182	268	2.1	21.05
23136	180	300	96	1060	1850	1100	1500	194	286	2.5	26.90
23138	190	320	104	1200	2120	1000	1400	204	306	2.5	34.90
23140	200	340	112	1420	2530	950	1300	214	326	2.5	43.50
23144	220	370	120	1610	2900	900	1200	238	352	3.0	54.10
23148	240	400	128	1840	3310	850	1100	258	382	3.0	67.50
23152	260	440	144	2270	4190	800	1000	278	422	3.0	94.90
23156	280	460	146	2380	4410	750	900	302	438	4.0	102.30
23160	300	500	160	2660	4800	670	850	322	478	4.0	123.00
23164	320	540	176	3560	5700	630	800	342	518	4.0	165.00
23168	340	580	190	4040	6460	600	750	362	558	4.0	208.00
23172	360	600	192	4080	6850	560	700	382	578	4.0	222.00
23176	380	620	194	4300	7750	400	500	402	598	4.0	236.00
23180	400	650	200	4550	8200	380	480	428	622	5.0	265.00
23184	420	700	224	5320	9200	360	450	448	672	5.0	350.00
23188	440	720	226	5900	10000	340	430	468	692	5.0	377.00
23192	460	760	240	6300	11100	320	400	496	724	6.0	443.00
23196	480	790	248	6850	12000	300	380	516	754	6.0	485.00
231/500	500	830	264	7550	13800	280	360	536	794	6.0	580.00
231/530	530	870	272	8050	15300	280	360	566	834	6.0	643.00
231/560	560	920	280	9050	15900	260	340	596	884	6.0	740.00
231/600	600	980	300	10100	18800	240	320	636	944	6.0	894.00
231/630	630	1030	315	10200	20200	220	300	666	994	6.0	1050.00
231/670	670	1090	336	10800	22700	210	290	706	1054	6.0	1250.00
231/710	710	1150	345	11800	25200	200	280	754	1106	8.0	1430.00
231/750	750	1220	365	13350	28100	190	270	794	1176	8.0	1700.00
231/800	800	1280	375	14350	30550	180	260	844	1236	8.0	1920.00
231/850	850	1360	400	15600	33450	160	220	904	1306	10	2200.00
231/1000	1000	1580	462	20300	45600	100	130	965	1532	10	3500.00

调心滚子轴承 Self-aligning roller bearing



型号 Bearing No	尺寸 Dimensions (mm)			载荷 Load Ratings(Kn)		转速 (RPM)		安装尺寸 Mounting Dimensions(mm)			重量 Weight (kg)
								da	Da	ra	
	d	D	B	Cr	Cor	Grease	Oil	Min	Max	Max	
23218	90	160	52.4	335	492	1900	2600	100	150	2.0	4.62
23220	100	180	60.3	428	637	1800	2300	112	168	2.1	6.82
23222	110	200	69.8	530	809	1600	2000	122	188	2.1	9.80
23224	120	215	76	620	968	1500	1900	132	203	2.1	11.80
23226	130	230	80	708	1092	1300	1700	144	216	2.5	13.95
23228	140	250	88	826	1320	1200	1600	154	236	2.5	18.60
23230	150	270	96	963	1560	1100	1500	164	256	2.5	23.96
23232	160	290	104	1112	1810	1000	1400	174	276	2.5	29.30
23234	170	310	110	1200	2030	950	1300	188	292	3.0	34.90
23236	180	320	112	1280	2170	900	1200	198	302	3.0	37.85
23238	190	340	120	1450	2490	850	1100	208	322	3.0	46.10
23240	200	360	128	1650	2870	800	1000	218	342	3.0	55.30
23244	220	400	144	2130	3720	750	950	238	382	3.0	78.30
23248	240	440	160	2560	4620	670	850	258	422	3.0	108.10
23252	260	480	174	2760	4700	630	800	282	458	4.0	141.00
23256	280	500	176	3080	5100	600	750	302	478	4.0	147.00
23260	300	540	192	3700	5950	530	670	322	518	4.0	192.00
23264	320	580	208	4180	6820	500	630	342	558	4.0	245.00
23268	340	620	224	5000	8150	450	570	368	592	5.0	300.00
23272	360	650	232	5130	7880	430	550	388	622	5.0	335.00
23276	380	680	240	5750	9300	410	530	408	652	5.0	380.00
23280	400	720	256	6450	11000	390	510	428	692	5.0	450.00
23284	420	760	272	7250	11900	370	490	456	724	6.0	548.00
23288	440	790	280	7700	12800	350	470	476	754	6.0	590.00
23292	460	830	296	8400	13600	320	440	496	794	6.0	698.00
23296	480	870	310	10600	15200	300	420	516	834	6.0	837.00
232/500	500	820	336	10600	18600	280	400	536	884	6.0	985.00
232/530	530	980	355	11000	20300	260	380	574	936	8.0	1165.00
232/560	560	1030	365	11150	21000	240	360	612	992	8.0	1350.00
232/600	600	1090	388	13100	25000	220	340	654	1048	8.0	1555.00
232/630	630	1150	412	13700	26800	190	300	684	1096	10	1850.00
232/670	670	1220	438	15600	30500	170	260	724	1166	10	2270.00
232/710	710	1280	450	15700	30500	160	220	764	1226	10	2470.00
232/750	750	1360	475	19000	37500	150	210	814	1296	12	2980.00
232/800	800	1420	488	19900	41000	130	170	864	1356	12	3320.00
232/850	850	1500	515	22300	45500	120	160	914	1436	12	3861.00
232/900	900	1580	515	23600	49000	110	140	964	1516	12	4247.00

调心滚子轴承 Self-aligning roller bearing



型号 Bearing No	尺寸 Dimensions (mm)			载荷 Load Ratings(Kn)		转速 (RPM)		安装尺寸 Mounting Dimensions(mm)			重量 Weight (kg)
								da	Da	ra	
	d	D	B	Cr	Cor	Grease	Oil	Min	Max	Max	
24013	65	100	35	110	165	2800	3800	74	90	1.0	0.96
24015	75	115	40	164	250	2600	3500	82	106	1.0	1.48
24018	90	140	50	230	320	2400	3200	100	125	1.5	2.98
24020	100	150	50	251	448	2400	3000	110	140	2.0	3.20
24022	110	170	60	380	600	2100	2800	120	170	2.0	5.05
24024	120	180	60	400	675	2000	2700	130	170	2.0	5.15
24026	130	200	69	472	852	2000	2700	140	190	2.0	7.45
24028	140	210	69	488	895	1900	2600	150	200	2.0	8.12
24030	150	225	75	570	1070	1800	2500	162	213	2.0	11.10
24032	160	240	80	652	1230	1700	2400	172	228	2.0	12.10
24034	170	260	90	792	1520	1600	2300	182	248	2.0	16.45
24036	180	280	100	928	1820	1500	2100	192	268	2.0	22.10
24038	190	290	100	975	1910	1300	1800	202	278	2.0	22.95
24040	200	310	109	1120	2220	1200	1600	212	298	2.5	29.40
24044	220	340	118	1370	2760	1200	1500	234	326	2.5	39.20
24048	240	360	118	1440	2930	1000	1300	254	346	3.0	40.90
24052	260	400	140	1840	3850	940	1200	278	382	3.0	63.00
24056	280	420	140	1960	4100	900	1100	298	402	3.0	66.00
24060	300	460	160	2430	5160	840	1000	318	442	3.0	95.20
24064	320	480	160	2700	5100	790	1000	338	462	4.0	106.00
24068	340	520	180	3280	5890	720	900	362	498	4.0	139.00
24072	360	540	180	3370	6220	670	840	382	518	4.0	147.00
24076	380	560	180	3420	7000	670	840	402	538	4.0	152.00
24080	400	600	200	4090	7800	600	750	422	578	4.0	202.00
24084	420	620	200	4180	8450	570	720	442	598	5.0	210.00
24088	440	650	212	4550	9100	540	670	468	622	5.0	245.00
24092	460	680	218	4900	10200	510	640	488	652	5.0	277.00
24096	480	700	218	5000	10400	500	630	508	672	5.0	285.00
240/500	500	720	218	5200	10450	480	600	528	692	5.0	298.00
240/530	530	780	250	6350	12700	450	550	558	752	5.0	410.00
240/560	560	820	258	6950	13800	420	520	588	792	5.0	465.00
240/600	600	870	272	8100	16500	390	490	628	842	6.0	550.00
240/630	630	920	290	7350	17100	350	450	666	884	6.0	660.00
240/670	670	980	308	9700	19900	340	430	706	944	6.0	790.00
240/710	710	1030	315	8900	21600	320	410	746	994	6.0	880.00
240/750	750	1090	335	9730	25000	300	390	786	1054	6.0	1065.00
240/800	800	1150	345	12200	30500	290	370	836	1114	6.0	1246.00
240/850	850	1220	365	12500	31500	270	350	886	1184	6.0	1394.00
240/900	900	1280	375	12800	31500	230	330	936	1244	6.0	1880.00
240/950	950	1360	412	14600	39000	200	300	986	1324	6.0	1990.00
240/1000	1000	1420	412	15600	40000	160	260	1036	1384	6.0	2100.00
240/1060	1060	1500	438	17200	45000	130	200	1104	1456	8.0	2490.00
240/1120	1120	1580	462	18100	48500	100	170	1164	1536	8.0	2790.00

调心滚子轴承 Self-aligning roller bearing



型号 Bearing No	尺寸 Dimensions (mm)			载荷 Load Ratings(Kn)		转速 (RPM)		安装尺寸 Mounting Dimensions(mm)			重量 Weight (kg)
								da	Da	ra	
	d	D	B	Cr	Cor	Grease	Oil	Min	Max	Max	
24122	110	180	69	472	798	1800	2200	120	170	2.0	6.73
24124	120	200	80	575	998	1600	1900	130	190	2.0	9.62
24126	130	210	80	585	1030	1200	1600	140	200	2.0	10.25
24128	140	225	85	670	1200	1200	1800	152	213	2.1	12.45
24130	150	250	100	890	1600	1000	1300	162	238	2.1	18.95
24132	160	270	109	1040	1880	1000	1300	172	258	2.1	24.70
24134	170	280	109	1070	1930	900	1200	182	268	2.1	26.50
24136	180	300	118	1210	2220	800	1100	194	286	2.5	33.00
24138	190	320	128	1410	2590	700	1000	204	306	2.5	40.50
24140	200	340	140	1620	3030	700	900	214	326	2.5	49.00
24144	220	370	150	1900	3580	700	950	238	352	3.0	62.50
24148	240	400	160	2160	4090	650	850	258	382	3.0	77.20
24152	260	440	180	2730	5330	600	800	278	422	3.0	106.80
24156	280	460	180	2810	5480	560	750	302	438	4.0	113.50
24160	300	500	200	3560	5990	550	750	322	478	4.0	159.00
24164	320	540	218	4660	6950	530	730	342	518	4.0	210.00
24168	340	580	243	5040	8220	510	710	362	558	4.0	260.00
24172	360	600	243	5320	8840	500	700	382	578	4.0	277.00
24176	380	620	243	5420	9310	580	680	402	598	4.0	293.00
24180	400	650	250	5890	10070	550	650	428	622	5.0	326.00
24184	420	700	280	7000	11950	530	630	448	672	5.0	433.00
24188	440	720	280	7120	12500	500	600	468	692	5.0	452.00
24192	460	760	300	7850	14400	450	550	496	724	6.0	558.00
24196	480	790	308	8550	14900	400	500	516	754	6.0	605.00
241/500	500	830	325	9300	16100	370	470	536	794	6.0	745.00
241/530	530	870	335	10000	18300	330	430	566	834	6.0	830.00
241/560	560	920	350	11400	20500	300	400	596	884	6.0	956.00
241/600	600	980	375	10900	22400	280	380	636	944	6.0	1140.00
241/630	630	1030	400	12000	25600	250	350	666	994	6.0	1400.00
241/670	670	1090	412	14000	31500	220	320	706	1054	6.0	1575.00
241/710	710	1150	438	14400	30800	190	270	754	1106	8.0	1800.00
241/750	750	1220	475	16400	37000	150	220	792	1175	8.0	2100.00
241/800	800	1280	475	17500	38400	130	200	842	1238	8.0	2300.00
241/850	850	1360	500	19200	42700	100	150	898	1312	10	2700.00

调心滚子轴承 Self-aligning roller bearing



轴承公称内径 d mm		游 隙									
		C2		标准 (CN)		C3		C4		C5	
超过	到	最小	最大	最小	最大	最小	最大	最小	最大	最小	最大
14	18	10	20	20	35	35	45	45	60	60	75
18	24	10	20	20	35	35	45	45	60	60	75
24	30	15	25	25	40	40	55	55	75	75	95
30	40	15	30	30	45	45	60	60	80	80	100
40	50	20	35	35	55	55	75	75	100	100	125
50	65	20	40	40	65	65	90	90	120	120	150
65	80	30	50	50	80	80	110	110	145	145	180
80	100	35	60	60	100	100	135	135	180	180	225
100	120	40	75	75	120	120	160	160	210	210	260
120	140	50	95	95	145	145	190	190	240	240	300
140	160	60	110	110	170	170	220	220	280	280	350
160	180	65	120	120	180	180	240	240	310	310	390
180	200	70	130	130	200	200	260	260	340	340	430
200	225	80	140	140	220	220	290	290	380	380	470
225	250	90	150	150	240	240	320	320	420	420	520
250	280	100	170	170	260	260	350	350	460	460	570
280	315	110	190	190	280	280	370	370	500	500	630
315	355	120	200	200	310	310	410	410	550	550	690
355	400	130	220	220	340	340	450	450	600	600	750
400	450	140	240	240	370	370	500	500	660	660	820
450	500	140	260	260	410	410	550	550	720	720	900
500	560	150	280	280	440	440	600	600	780	780	1000
560	630	170	310	310	480	480	650	650	850	850	1100
630	710	190	350	350	530	530	700	700	920	920	1190
710	80	210	390	390	580	580	770	770	1010	1010	1300
800	900	230	430	430	650	650	860	860	1120	1120	1440
900	1000	260	480	480	710	710	930	930	1220	1220	1570

圆锥滚子轴承 Tapered roller bearing



轴承型号 Bearing No.	外形尺寸 Dimensions (mm)			额定载荷 Load Rating (KN)		重量 Weight
	内径 d	外径 D	宽度 T	动载荷 Cr	静载荷 Cor	kg
30202	15	35	11	14.9	13.4	0.053
30203	17	40	13.25	20.8	21.8	0.079
30204	20	47	15.25	28.2	30.5	0.126
30205	25	52	16.25	32.2	37	0.154
30206	30	62	17.25	43.2	50.5	0.231
30207	35	72	18.25	54.2	63.5	0.331
30208	40	80	19.75	63	74	0.422
30209	45	85	20.75	67.8	83.5	0.474
30210	50	90	21.75	73.2	92	0.529
30211	55	100	22.75	90.8	115	0.713
30212	60	110	23.75	102	130	0.904
30213	65	120	24.75	120	152	1.13
30214	70	125	26.25	132	175	1.26
30215	75	130	27.25	138	185	1.36
30216	80	140	28.25	160	212	1.67
30217	85	150	30.5	178	238	2.06
30218	90	160	32.5	200	270	2.54
30219	95	170	34.5	228	308	3.04
30220	100	180	37	255	350	3.72
30222	110	200	41	315	445	5.21
30224	120	215	43.5	338	482	6.2
30226	130	230	43.75	365	520	6.94
30228	140	250	45.75	408	585	8.73
30230	150	270	49	450	645	10.8
30302	15	42	13	22.8	21.5	0.098
30303	17	47	15.25	28.2	27.2	0.129
30304	20	52	16.25	42.8	33.2	0.165
30305	25	62	18.25	46.8	48	0.263
30306	30	72	20.75	59	63	0.387
30307	35	80	22.75	75.2	82.5	0.515
30308	40	90	25.25	90.8	108	0.747
30309	45	100	27.25	108	130	0.984
30310	50	110	29.25	130	158	1.28
30311	55	120	31.5	152	188	1.63
30312	60	130	33.5	170	210	1.99
30313	65	140	36	195	242	2.44
30314	70	150	38	218	272	2.98
30315	75	160	40	252	318	3.57
30316	80	170	42.5	278	352	4.27

圆锥滚子轴承 Tapered roller bearing



轴承型号 Bearing No.	外形尺寸Dimensions (mm)			额定载荷Load Rating (KN)		重量Weight kg
	内径 d	外径 D	宽度 T	动载荷 Cr	静载荷 Cor	
30317	85	180	44.5	305	388	4.96
30318	90	190	46.5	342	440	5.8
30319	95	200	49.5	372	455	6.96
30320	100	215	51.5	422	521	8.49
30321	105	225	53.5	464	578	9.73
30322	110	240	54.5	481	590	11.4
30324	120	260	59.5	620	867	17.8
30326	130	280	63.75	657	834	18.1
32203	17	40	17.25	27.3	28.3	0.102
32204	20	47	19.25	36.5	39.5	0.16
32205	25	52	19.25	42	47	0.187
32206	30	62	21.25	51.8	63.8	0.287
32207	35	72	24.25	70.5	89.5	0.445
32208	40	80	24.75	77.8	97.2	0.532
32209	45	85	24.75	80.8	105	0.573
32210	50	90	24.75	82.8	108	0.626
32211	55	100	26.75	108	142	0.853
32212	60	110	29.75	132	180	1.17
32213	65	120	32.75	98	158	1.55
32214	70	125	33.25	168	238	1.64
32215	75	130	33.25	170	242	1.74
32216	80	140	35.25	198	278	2.13
32217	85	150	38.5	228	325	2.68
32218	90	160	42.5	270	395	3.44
32219	95	170	45.5	302	448	4.24
32220	100	180	49	340	512	5.1
32221	105	190	53	380	578	6.26
32222	110	200	56	430	665	7.43
32224	120	215	61.5	478	758	9.6
32226	130	230	67.75	554	830	11.5
32228	140	250	71.75	645	1050	14.4
32230	150	270	77	720	1180	18.2
32232	160	290	84	858	1430	23.3
32234	170	310	91	968	1640	28.6
32236	180	320	91	998	1720	29.9
32304	20	52	22.25	42.8	46.2	0.23
32305	25	62	25.25	61.5	68.8	0.368
32306	30	72	28.75	81.5	96.5	0.562
32307	35	80	32.75	99	118	0.763
32308	40	90	35.25	115	148	1.04
32309	45	100	38.25	145	188	1.4
32310	50	110	42.25	178	235	1.89
32311	55	120	45.5	202	270	2.37
32312	60	130	48.5	228	302	2.9
32313	65	140	51	260	350	3.51
32314	70	150	54	298	408	4.34
32315	75	160	58	348	482	5.37
32316	80	170	61.5	388	542	6.38
32317	85	180	63.5	422	592	7.31
32318	90	190	67.5	478	682	8.81
32319	95	200	71.5	515	738	10.1

圆锥滚子轴承 Tapered roller bearing



轴承型号 Bearing No.	外形尺寸Dimensions (mm)			额定载荷Load Rating (KN)		重量Weight kg
	内径 d	外径 D	宽度 T	动载荷 Cr	静载荷 Cor	
32320	100	215	77.5	600	872	13
32321	105	225	81.5	648	945	14.8
32322	110	240	84.5	691	943	17.8
32324	120	260	90.5	825	1230	22.2
32326	130	280	98.75	852	1160	26.5
32328	150	300	107.75	1110	1570	35.1
32004X	20	42	15	25	28.2	0.095
32005X	25	47	15	28	34	0.11
32006X	30	55	17	35.8	46.8	0.17
32007X	35	62	18	43.2	59.2	0.224
32008X	40	68	19	51.8	71	0.267
32009X	45	75	20	58.5	81.5	0.337
32010X	50	80	20	61	89	0.366
32011X	55	90	23	80.2	118	0.551
32012X	60	95	23	81.8	122	0.584
32013X	65	100	23	82.8	128	0.62
32014X	70	110	25	105	160	0.839
32015X	75	115	25	102	160	0.872
32016X	80	125	29	140	220	1.27
32017X	85	130	29	140	220	1.32
32018X	90	140	32	170	270	1.72
32019X	95	145	32	122	192	1.7
32020X	100	150	32	172	282	1.85
32021X	105	160	35	205	335	2.4
32022X	110	170	38	245	402	3.02
32024X	120	180	38	258	427	3.34
32026X	130	200	45	340	563	5.04
32028X	140	210	45	346	585	5.28
32030X	150	225	48	391	668	6.41
32032X	160	240	51	440	758	7.75
32034X	170	260	57	526	905	10.5
32036X	180	280	64	644	1100	14.1
32038X	190	290	64	654	1170	14.7
32040X	200	310	70	755	1340	19.1
32044X	220	340	76	894	1620	25.2
32052X	260	400	87	1170	2170	39.5
32056X	280	420	87	1200	2280	41.7
33005	25	47	17	32.5	42.5	0.129
33006	30	55	20	43.8	58.8	0.201
33007	35	62	21	46.8	63.2	0.25
33008	40	68	22	60.2	79.5	0.306
33009	45	75	24	72.5	100	0.398
33010	50	80	24	76.8	110	0.433
33011	55	90	27	94.8	145	0.651
33012	60	95	27	96.8	150	0.691
33013	65	100	27	98	158	0.732
33014	70	110	31	135	220	1.07
33015	75	115	31	132	220	1.12
33016	80	125	36	182	305	1.63
33017	85	130	36	180	305	1.69
33018	90	140	39	232	388	2.2



圆锥滚子轴承 Tapered roller bearing

轴承型号 Bearing No.	外形尺寸 Dimensions (mm)			重量 Weight kg
	内径 d	外径 D	宽度 T	
33019	95	145	39	2.26
33020	100	150	39	2.33
33021	105	160	43	3.08
33022	110	170	47	3.74
33024	120	180	48	4.07
33026	130	200	55	6.14
33028	140	210	56	6.57
33030	150	225	59	8.09
33108	40	75	26	0.51
33109	45	80	26	0.552
33110	50	85	26	0.597
33111	55	95	30	0.877
33112	60	100	30	0.91
33113	65	110	34	1.32
33114	70	120	37	1.71
33115	75	125	37	1.796
33116	80	130	37	1.88
33117	85	140	41	2.51
33118	90	150	45	3.216
33119	95	160	49	3.94
33120	100	165	52	4.29
33121	105	175	56	5.33
33122	110	180	56	5.52
33124	120	200	62	7.73
33205	25	52	22	0.216
33206	30	62	25	0.359
33207	35	72	28	0.551
33208	40	80	32	0.715
33209	45	85	32	0.77
33210	50	90	32	0.867
33211	55	100	35	1.18
33212	60	110	38	1.56
33213	65	120	41	2.04
33214	70	125	41	2.15
33215	75	130	41	2.25
33216	80	140	46	2.94
33217	85	150	49	3.56
33218	90	160	55	4.69
33219	95	170	58	5.54
33220	100	180	63	6.4
33221	105	190	68	8.12
32904	20	37	12	0.056
32905	25	42	12	0.064
32906	30	47	12	0.072
32907	35	55	14	0.114
32908	40	62	15	0.155
32909	45	68	15	0.18
32910	50	72	15	0.181
32911	55	80	17	0.262
32912	60	85	17	0.279

轴承型号 Bearing No.	外形尺寸 Dimensions (mm)			重量 Weight kg
	内径 d	外径 D	宽度 T	
32913	65	90	17	0.295
32914	70	100	20	0.471
32915	75	105	20	0.49
32916	80	110	20	0.514
32917	85	120	23	0.767
32918	90	125	23	0.796
32919	95	130	23	0.831
32920	100	140	25	1.12
32921	105	145	25	1.16
32922	110	150	25	1.2
32924	120	165	29	1.78
32926	130	180	32	2.34
32928	140	190	32	2.47
31305	25	62	18.25	0.262
31306	30	72	20.75	0.392
31307	35	80	22.75	0.514
31308	40	90	25.25	0.727
31309	45	100	27.25	0.944
31310	50	110	29.25	1.21
31311	55	120	31.5	1.56
31312	60	130	33.5	1.9
31313	65	140	36	2.37
31314	70	150	38	2.86
31315	75	160	40	3.38
31316	80	170	42.5	4.05
31317	85	180	44.5	4.69
31318	90	190	46.5	5.46
31319	95	200	49.5	6.46
31320	100	215	56.5	8.59
320/32	32	58	17	0.196
395/394	63.5	110	22	0.843
567/563	73.025	127	36.512	1.81
575/572	76.2	139.992	36.512	2.39
580/572	82.55	139.992	36.512	2.169
582/572	82.55	139.992	36.512	2.145
594A/592A	95.25	152.4	39.688	2.489
663/653	82.55	146	41.275	2.753
683/672	95.25	168.275	41.275	3.286
740/742	80.962	150.089	44.45	3.168
749/742	85.026	150.089	44.45	3.22
1988/1922	28.575	57.15	19.845	0.22
2783/2720	31.75	76.2	23.812	0.57
2785/2720	33.338	76.2	23.812	0.55
2788/2720	38.1	76.2	23.812	0.5
2789/2720	39.688	76.2	23.812	0.48
3386/3320	39.688	80.167	29.37	0.651
3490/3420	38.1	79.375	29.37	0.66
3782/3720	44.45	93.264	30.162	0.97
6386/6320	66.675	135.755	53.975	3.54
13687/13620	38.1	69.012	19.05	0.29

圆锥滚子轴承 Tapered roller bearing



轴承型号 Bearing No.	外形尺寸 Dimensions (mm)			重量 Weight kg
	内径 d	外径 D	宽度 T	
13687/13621	38.1	69.012	19.05	0.29
15117/15245	29.987	62	19.05	0.26
17887/17831	45.23	79.985	19.842	0.41
18590/18520	41.275	73.025	16.667	0.275
25580/25520	44.45	82.931	23.81	0.575
25590/25520	45.618	82.931	23.812	0.554
25590/25523	45.618	82.931	26.988	0.59
25877/25820	34.925	73.025	23.812	0.469
25877/25821	34.925	73.025	23.812	0.47
28584/28521	52.388	92.075	24.068	0.68
28680/28622	55.562	97.63	24.608	0.77
28985/28920	60.325	101.6	25.4	0.81
29586/29522	63.5	107.95	25.4	0.94
29590/29522	66.675	107.95	25.4	0.844
31594/31520	34.925	76.2	29.37	0.64
33885/33821	44.45	95.25	27.783	0.978
33889/33821	50.8	95.25	27.783	0.87
33895/33822	53.975	95.25	27.783	0.817
37425/37625	107.95	158.75	23.02	1.37
39580/39520	57.15	112.712	30.162	1.405
39581/39520	57.15	112.712	30.162	1.405
45280/45220	44.45	104.775	30.162	1.33
47490/47420	71.438	120	32.545	1.46
47679/47620	76.2	133.35	33.338	1.9
52400/52618	101.6	157.162	36.512	2.45
65500/65237	60.325	127	44.45	2.56
09067/09195	19.05	49.225	18.034	0.17
76/32B	32	75	29.75	0.647
127509	45	85	25	0.584
M84548/M84510	25.4	57.15	19.431	0.24
M86647/M86610	28.575	64.292	21.433	0.34
M86649/M86610	30.162	64.292	21.433	0.328
M88043/M88010	30.162	68.262	22.225	0.41
M88048/M88010	33.338	68.262	22.225	0.38
JM205149/JM205110	50	90	28	0.75
JM612949/JM612910	70	115	29	1.16
LM102949/LM102910	45.242	73.431	19.558	0.32
LM102949/LM102911	45.242	73.431	21.43	0.33
LM104949/LM104910	50.8	82	21.976	0.43
LM104949/LM104911	50.8	82.55	21.59	0.42
LM11749/LM11710	17.462	39.878	13.843	0.081
LM11949/LM11910	19.05	45.237	15.494	0.13
LM12649/LM12610	21.43	50.005	17.526	0.17
LM12748/LM12710	21.43	45.237	15.494	0.12
LM12749/LM12710	21.987	45.237	15.494	0.12
LM12749/LM12711	21.987	45.974	15.494	0.12
LM29748/LM29710	38.1	65.088	18.034	0.24
LM29749/LM29710	38.1	65.088	18.034	0.24
LM29749/LM29711	38.1	65.088	19.812	0.16
LM300849/300811	40.987	67.975	17.5	0.24

轴承型号 Bearing No.	外形尺寸 Dimensions (mm)			重量 Weight kg
	内径 d	外径 D	宽度 T	
LM48548/LM48510	34.925	65.088	18.034	0.26
LM501349/LM501310	41.275	73.431	19.558	0.33
LM501349/LM501311	41.275	73.431	23.012	0.367
LM501349/LM501314	41.275	73.431	21.43	0.36
LM503349/LM503310	45.987	74.976	18	0.31
LM603049/LM603011	45.242	77.788	19.842	0.37
LM603049/LM603012	45.242	77.788	21.43	0.39
LM603049/LM603014	45.242	79.974	19.842	0.395
LM67045/LM67010	31.75	59.131	15.875	0.179
LM67045/LM67014	31.75	61.986	15.875	0.21
LM67048/LM67010	31.75	59.131	15.875	0.19
LM67049A/LM67010	31.75	59.131	15.875	0.19
LM67049A/LM67014	31.75	61.986	15.875	0.2
LM72849/LM72810	22.606	47	15.5	0.13
LM78349/LM78310A	34.987	61.973	16.7	0.21
LM806649/LM806610	53.975	88.9	19.05	0.447
HM212049/HM212011	66.675	122.238	38.1	1.85
HM212049/HM212010	66.675	122.238	38.1	1.85
HM218248/HM218210	89.975	146.975	40	2.52
HM220149/HM220110	99.974	156.975	42	2.75
HM516449/HM516410	82.55	133.35	39.688	2.12
HM518445/HM518410	88.9	152.4	39.688	2.89
HM803146/HM803110	41.275	88.9	30.162	0.9
HM804848/HM804810	48.412	95.25	30.162	0.97
HM813841/HM813811	60.325	127	36.512	2.22
HM813843/HM813810	61.912	127	36.512	2.13
HM813844/HM813810	66.675	127	36.512	2.021
HM813849/HM813810	71.438	127	36.512	1.98
HM813849/HM813811	71.438	127	36.512	1.98
HM88648/HM88610	35.717	72.233	25.4	0.49
HM88649/HM88610	34.925	72.233	25.4	0.45
HM89446/HM89410	34.925	76.2	29.37	0.66
HM89448/HM89410	36.512	76.2	29.37	0.62
HM89449/HM89410	36.512	76.2	29.37	0.62
HM903249/HM903210	44.45	95.25	30.958	1.02
L44643/L44610	25.4	50.292	14.224	0.13
L44649/L44610	26.988	50.292	14.224	0.124
L45449/L45410	29	50.292	14.224	0.12
L68149/L68110	34.987	59.131	15.875	0.17
L68149/L68111	34.987	59.974	15.875	0.18
LL510749/LL510710	63.5	92.075	13.495	0.26
JL22349/JL22310	22	41	14.4	0.08
JL69345/JL69310	38	63	17	0.2
JL69349/JL69310	38	63	17	0.2
JL819349/JL819310	95	135	20	1.2
JLM714149/JLM714110	75	115	25	0.91
JLM104945/JLM104910	50	82	21.5	0.42
JLM104948/JLM104910	50	82	21.5	0.42
H715341/H715311	66.675	136.525	46.038	3.3
H715343/H715311	68.262	136.525	46.038	3.24

• 原材料选择



• 竞争伙伴



• 明星用户



我們企业
OURS COMPANY



• 售后服务

- ▲ 销售工程师—销售员负责订单承揽及商务谈判的同时负责售前、售后的技术指导工作。
- ▲ 24小时待机—销售人员24小时不关机, 时刻准备为用户提供服务。
- ▲ 24小时到位—接到用户电话, 24小时之内赶到用户现场。
- ▲ 供货形式灵活—可按订单交货、可按用户现场零库存备货、可按生产线承包, 可按设备状况定制特殊尺寸产品。
- ▲ 供货批量灵活—订单量小于10套也可生产。
- ▲ 供货周期灵活—轴承钢产品理论供货周期已缩短至27天。

• 应用领域



矿山



油田



振动筛



纺机



风机



消防



起重



工程机械



减速机



道路



水泥